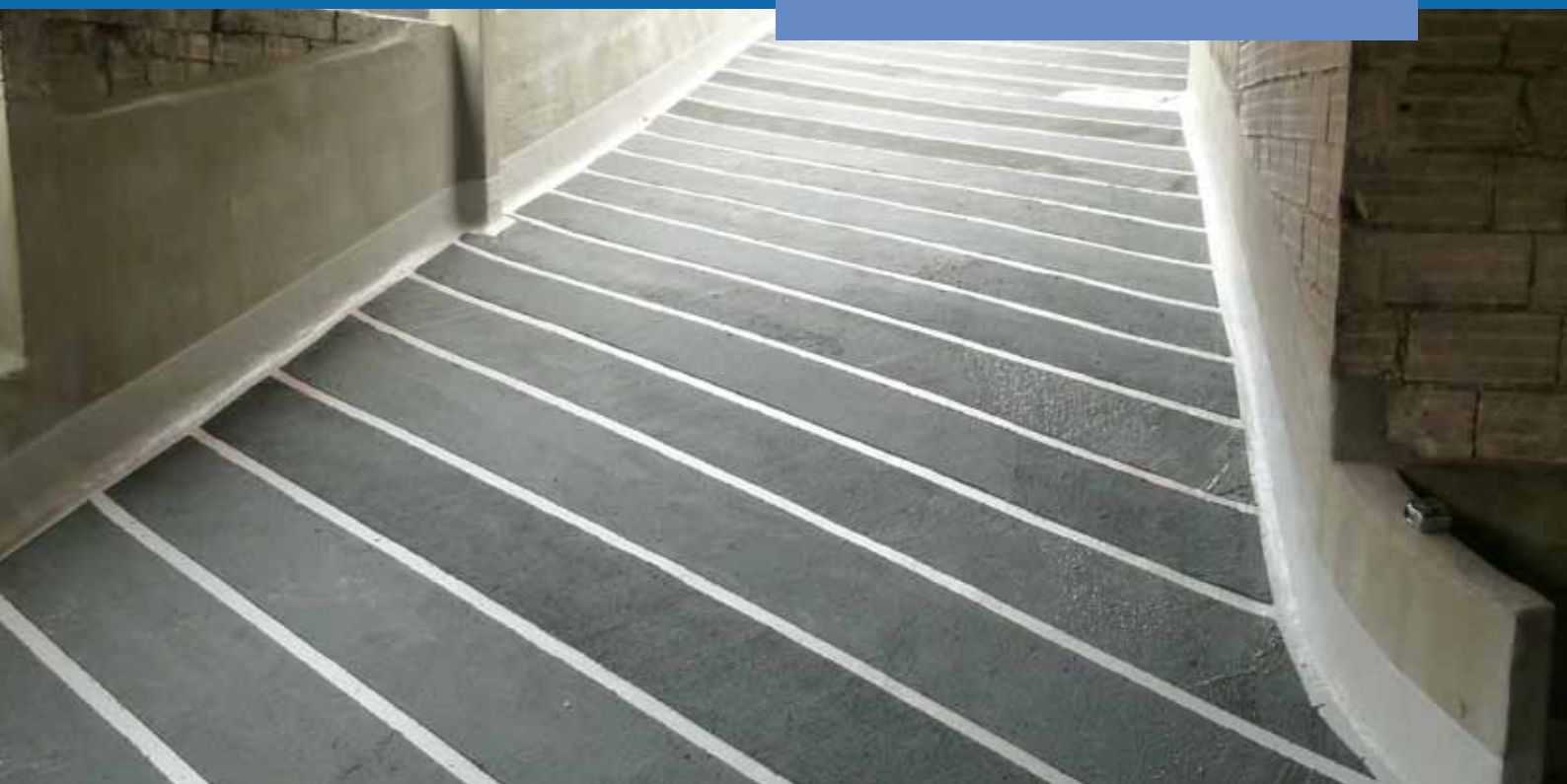


# Référence

## Étanchéité d'une rampe de parking



## Le résumé

En plein Paris, où une place de parking est aussi rare que précieuse, la rampe d'un parking d'arrière-cour est fortement sollicitée. L'ancienne étanchéité bitumineuse servant à la fois d'étanchéité et de couche de roulement était gravement endommagée. L'eau passait dans les niveaux inférieurs, des bureaux et des stocks, provoquant de gros dégâts matériels.

Face à la pente importante de la rampe en combinaison avec l'utilisation intense, la rénovation avec un système performant à base de résines synthétiques liquides s'imposait. L'applicateur Sertec SAS a conseillé au propriétaire le seul système d'étanchéité du marché comprenant comme couche d'usure un mortier antidérapant prêt à l'emploi : le système Triflex ProPark, avec sa couche de roulement en Triflex M 264.

Après élimination des matériaux de l'ancienne étanchéité en bitume, le béton de la rampe a été reprofilé. Toutes les couches du nouveau système ont été réalisées en résines MMA pour bénéficier de la vitesse de durcissement unique du métacrylate ainsi que de la longévité du système posé. Suite à la pose du primaire, l'étanchéité armée des relevés a été réalisée avec Triflex ProDetail. Comme étanchéité de surface, Sertec SAS a choisi Triflex ProPark, appliqué moins de 20 minutes après la pose de Triflex ProDetail. Cette couche d'étanchéité armée sur toute sa surface assure une résistance aux contraintes statiques et dynamiques du support de tout premier ordre. Suite à l'application d'une couche de Triflex finition 205 en gris lumière, la couche de roulement a été réalisée en Triflex Cryl M 264, le seul mortier antidérapant prêt à l'emploi du marché, particulièrement résistant à l'abrasion. Afin d'assurer l'évacuation des eaux tombant sur la rampe, la surface réalisée en Triflex Cryl M 264 gris trafic a été

scindée en bandes de roulement à l'aide de bandes adhésives. Suite à l'application du mortier antidérapant, les bandes adhésives ont été retirées, créant le contraste avec la couche de Finition 205 gris lumière.

L'intégralité du chantier d'environ 150 m<sup>2</sup> a pu être réalisée en moins de 4 jours de travail par une équipe de 3 applicateurs (hors préparation du support).

## Les faits

- Objet : Étanchéité d'une rampe de parking
- Lieu : Paris, 16<sup>ème</sup> arrondissement
- Système : Triflex ProPark
- Applicateur : Sertec SAS, St. Germain les Arpajon
- Période des travaux : Avril 2012
- Taille : 150 m<sup>2</sup> et 60 mètres linéaires de relevés

# Triflex<sup>®</sup>

Systèmes Étanchéité Liquide  
Toits plats | Balcons | Parkings



## Impressions



Application de la couche d'étanchéité Triflex ProPark et voile de renfort



Application de la couche de Triflex Cryl Finition 205 Gris Lumière



Des détails de surface nets avec la couche de roulement Triflex Cryl M 264



Application de la couche de roulement Triflex Cryl M 264



Traçage des bandes de roulement

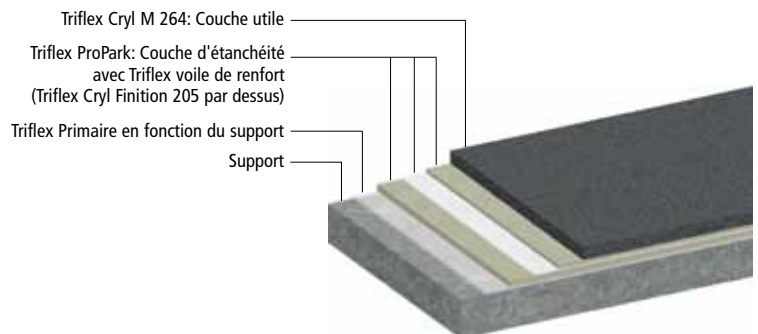


Travaux terminés !

## Triflex ProPark

- Système d'étanchéité armé sur toute la surface à base de résine de polyméthacrylate de méthyle (PMMA)
- Résistance aux sollicitations mécaniques élevées
- Structure résistante à la poussée et au cisaillement
- Sans raccord
- Détails de finition intégrés au système
- Adhérence sur toute la surface et protection contre les infiltrations
- Élasticité
- Fort pontage dynamique des fissures, classe 4.2 (-20 °C)
- Application à froid possible
- Réaction rapide
- Carrossable au bout de 3 heures environ
- Résistance aux sollicitations chimiques
- Résistance aux intempéries (UV, infrarouges, etc.)
- Antidérapant

- Disponible en différents coloris
- Certificat de contrôle général de classe OS 10 décerné par les autorités allemandes de contrôle des constructions conformément à la liste des règles de construction A, partie 2, no° 2.24



# Triflex®

**Allemagne**  
Triflex GmbH & Co. KG  
Karlstr. 59  
32423 Minden  
Tél. +49 571 38780-0  
info@triflex.de  
www.triflex.de

**France**  
Triflex France  
13, rue Camille Desmoulins  
92441 Issy Les Moulineaux Cedex  
Tél. +33 1 58042794  
info@triflex.fr  
www.triflex.fr

**Suisse**  
Triflex GmbH  
Ch. Du Borgeat 19  
1654 Cerniat / FR  
Tél. +41 26 9272814  
swiss@triflex.com  
www.triflex.com/ch

**Belgique**  
Triflex België  
Diamantsstraat 10 / 301  
2200 Herentals  
Tél. +32 14 752550  
info@triflex.be  
www.triflex.be

Scannez le code QR  
avec un smartphone  
et accédez  
immédiatement aux  
informations !

